



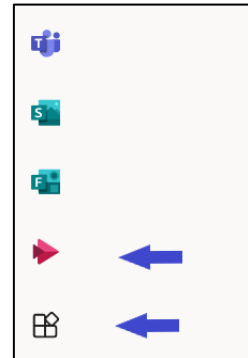
# Nahrávání videa v MS Stream

## 1. Přihlášení do prostředí MS Stream

Do MS Stream se můžete přihlásit přes [domovskou stránku služby](#).

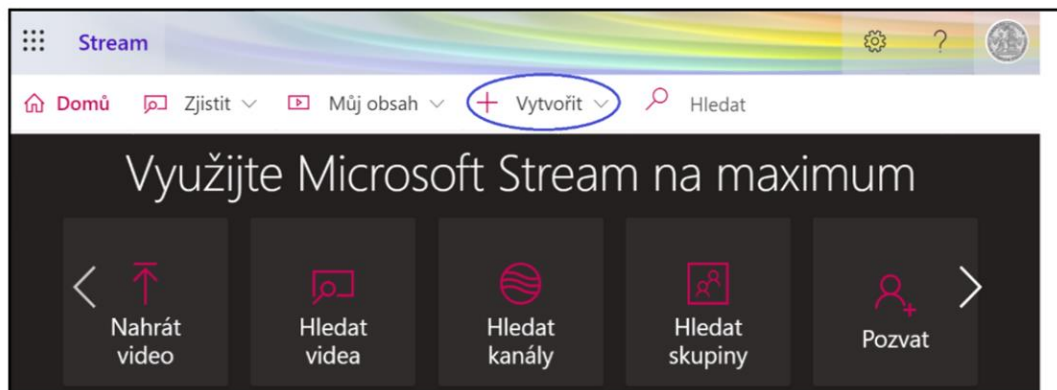
Dostanete se sem také přes svůj [účet Office](#). Na levém okraji domovské stránky uvidíte sloupec ikon, kde by měla být červená šipka Stream. Pokud ji tam nevidíte, klikněte na poslední, černobílou ikonu (viz obrázek) a vyberte Stream z nabídky, která se vám otevře.

Pro přihlášení do aplikací Office 365 je také možné využít tento [návod](#).



## 2. Nahrávání videa

Po přihlášení budete přesměrováni na úvodní stránku MS Stream, na které se nachází možnosti správy streamovací služby. Na horní liště klikněte na „Vytvořit“ → „Odeslat video“.



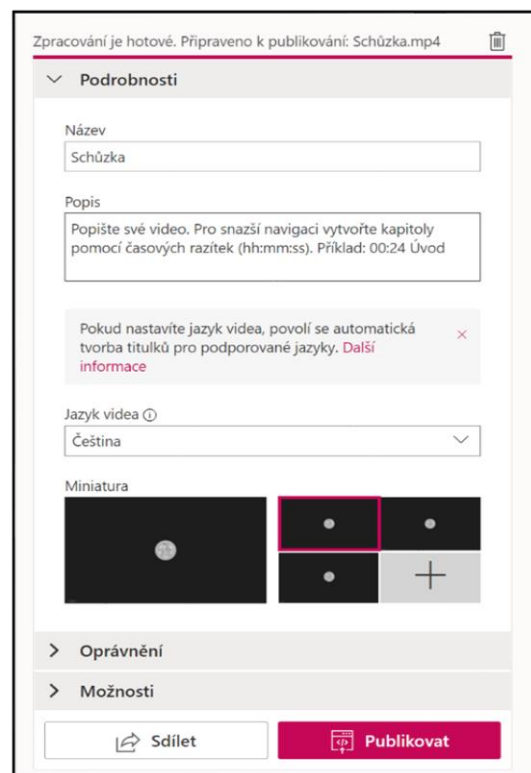
Klikněte na „Vyhledejte“ nebo video přetáhněte z aktuálního umístění a soubor se začne zpracovávat.



### 3. Zadání parametrů videa

Po zpracování budete vyzváni k zadání informací o vkládaném videu.

- Podrobnosti – název, popis, jazyk a náhledové miniatury videa
- Oprávnění
  - Umožnit všem uživatelům v organizaci Univerzita Karlova zobrazit toto video (ve výchozím nastavení zapnuto)
  - Sdílení – zde můžete nastavit sdílení s další osobou v organizaci nebo určit dalšího vlastníka videa
- Možnosti – nastavení komentáře (ve výchozím nastavení zapnuto), potlačení šumu a titulků

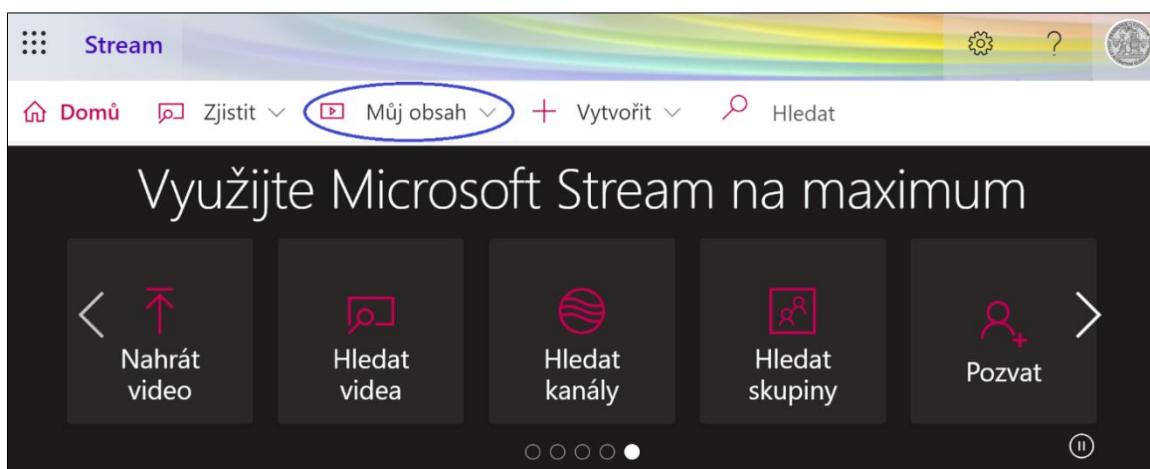


Poté můžete v dolní části kliknout na „Sdílet“. Zobrazí se odkaz umístění videa, který lze zaslat dalším osobám v organizaci. Na záložce „Vložit“ zde také lze získat HTML kód, jehož prostřednictvím můžete video vložit na své webové stránky. Pro zveřejnění videa klikněte na „Publikovat“. Pokud namísto toho z obrazovky odejdete, bude celé video uloženo jako koncept ve vašem osobním MS Stream.

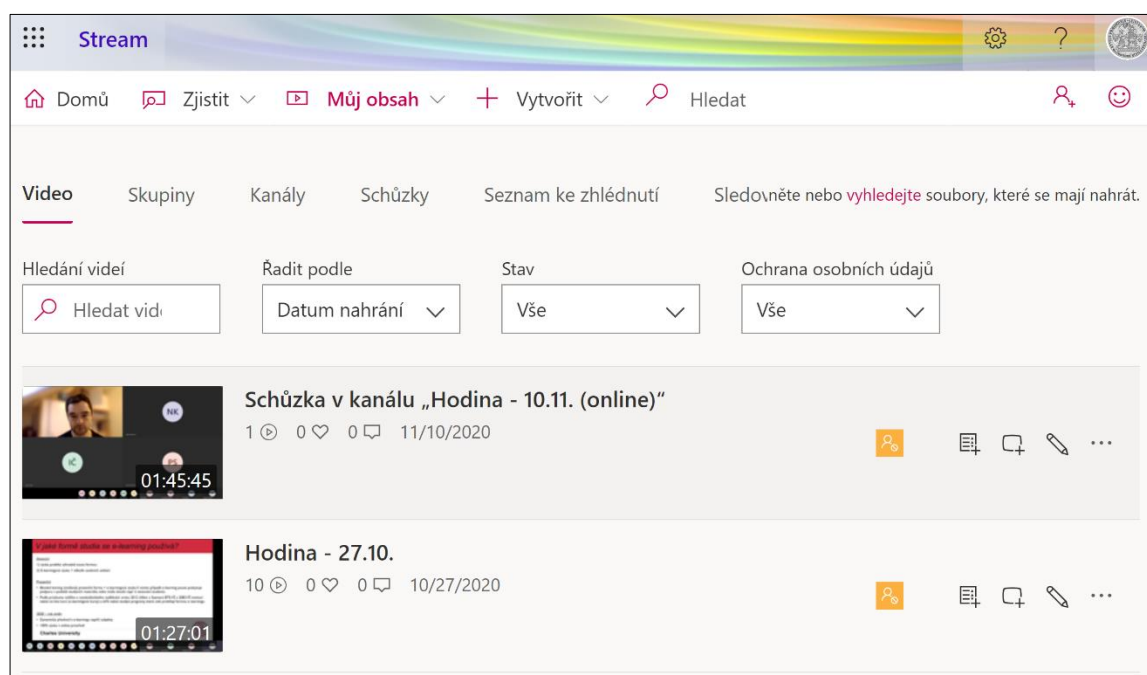
Zobrazit video mohou pouze oprávněné osoby. V tuto chvíli MS Stream nepodporuje externí sdílení pro hosty ani osoby mimo organizaci (Univerzita Karlova).

#### 4. Správa vložených videí

Spravovat vložená videa můžete přes „Můj obsah“ → „Video“ v horní liště na hlavní straně.

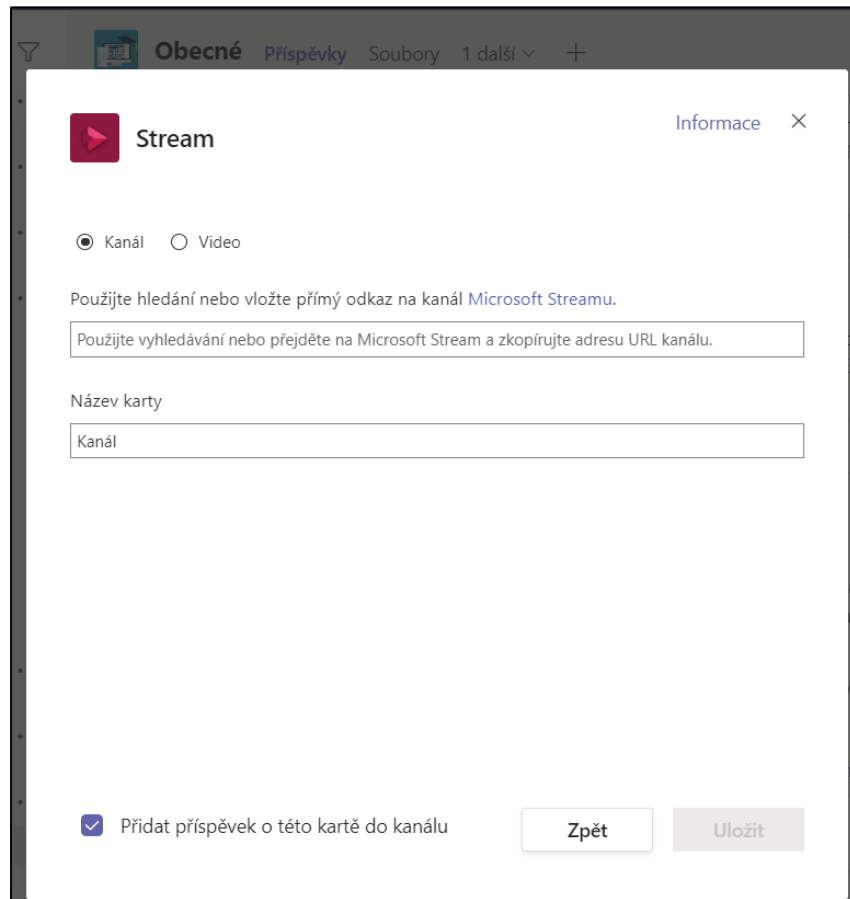


V tomto prostředí lze vyhledávat osobně vložená videa a přes následné volby s nimi dále pracovat (editace, distribuce, apod.).



## 5. Použití videí z MS Stream v jiných aplikacích

- MS Teams – pro přehledné sledování videa můžete ve skupině vytvořit kartu MS Stream klepnutím na tlačítko „+“ v horní liště. Na kartě se zobrazí buď vybraný kanál, nebo samostatné video.



- LMS Moodle – do kurzu můžete libovolně vložit odkaz na video v MS Stream (např. v rámci modulu vytvořeným vyučujícím nebo jako výsledek studentovy práce). LMS Moodle však není integrován s aplikacemi Office 365, a proto se po rozkliknutí video otevře v okně MS Stream, kde je vyžadováno přihlášení. Pro tvorbu studijních opor v LMS Moodle lze využít návody [zde](#).
- Oficiální návod Microsoftu pro vložení videí MS Stream do jiných aplikací najdete [zde](#).